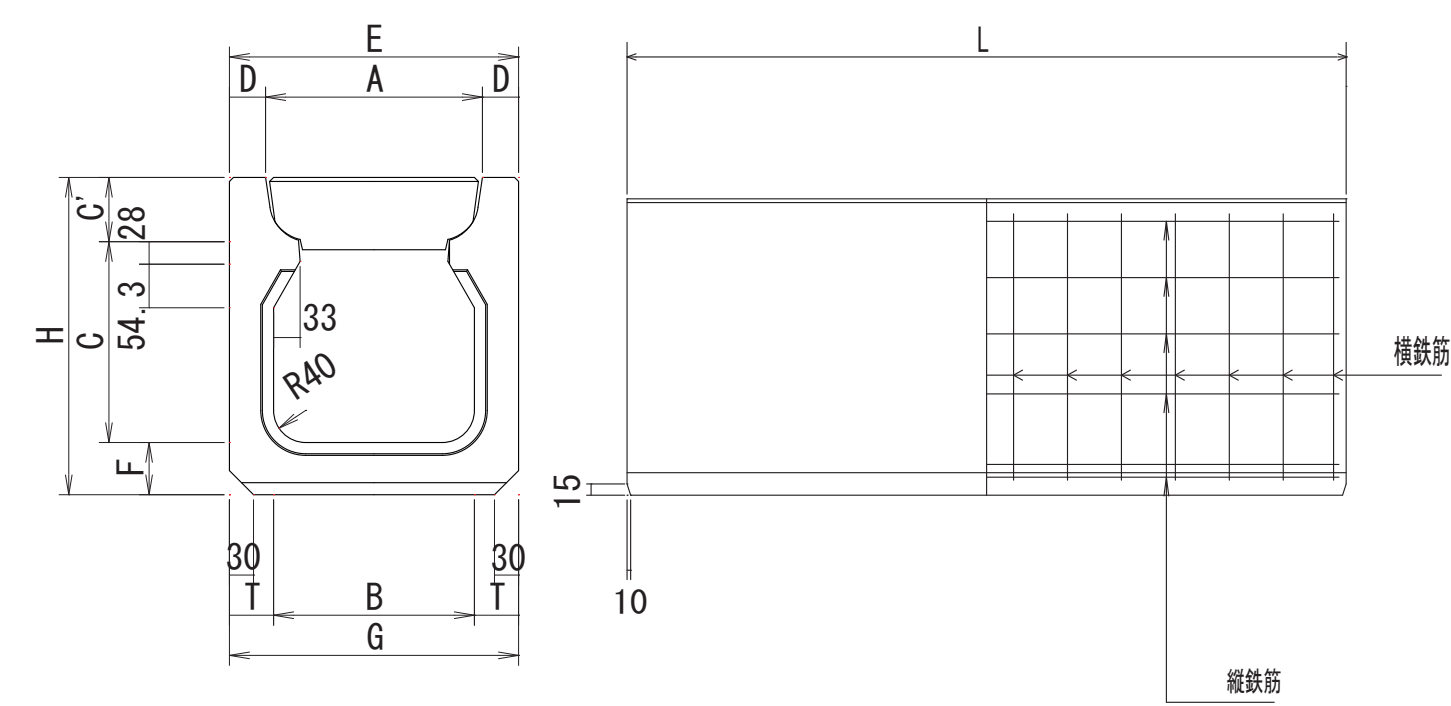


リボーン側溝 SDD-SR250A～D

製品図



寸法表

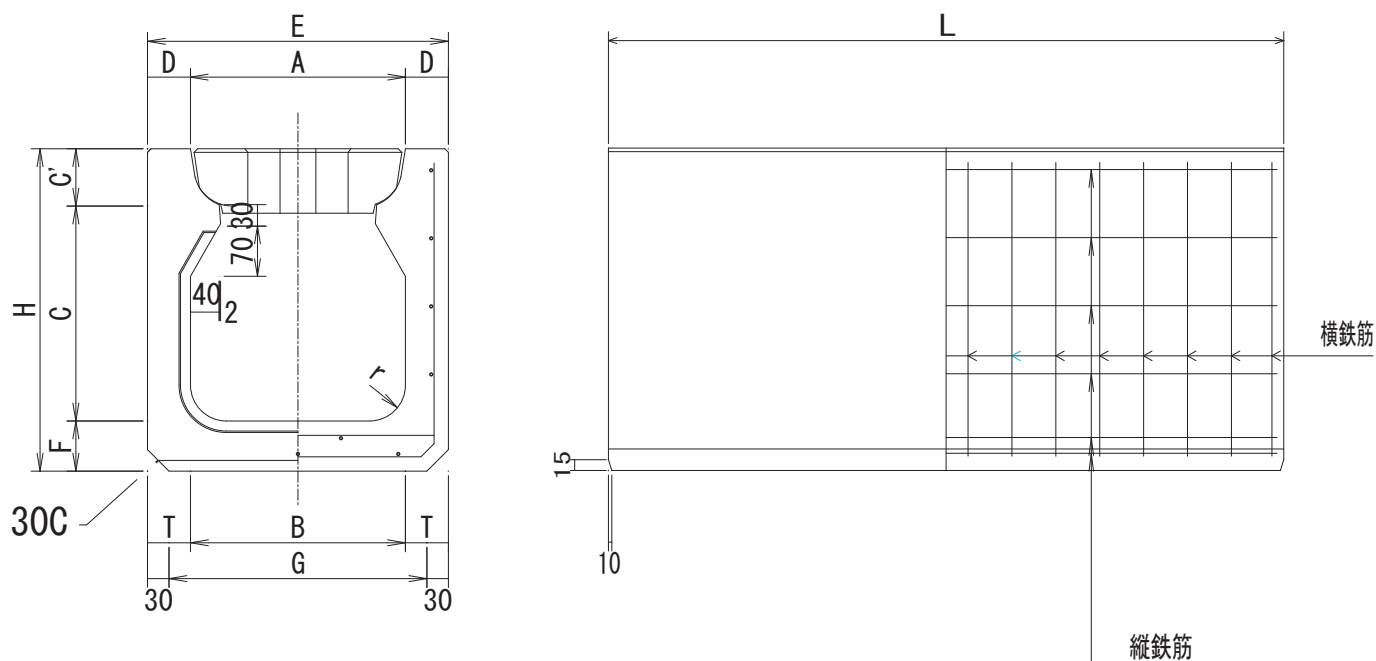
呼 び 名	製 品 重 量 (kg)	寸 法 (mm)											
		A	B	C	C'	D	E	F	G	H	T	r	L
SDD SR250A	304	270	250	250	80	45	360	65	360	395	55	40	2000
SDD SR250B	331	270	250	300	80	45	360	65	360	445	55	40	2000
SDD SR250C	391	270	240	400	80	45	360	65	360	545	60	40	2000
SDD SR250D	456	270	230	500	80	45	360	65	360	695	65	40	2000

配筋表

呼 び 名	配 筋							
	横 鉄 筋				縦 鉄 筋			
	外 側 鉄 筋		内 側 鉄 筋		外 側 鉄 筋		内 側 鉄 筋	
	径	数量(本)	径	数量(本)	径	数量(本)	径	数量(本)
SDD SR250A	D6	14	D6	8	φ4	11	φ4	2
SDD SR250B	D6	18	D6	9	φ4	11	φ4	2
SDD SR250C	D6	24	D6	12	φ4	11	φ4	2
SDD SR250D	D10	16	D6	16	φ5	13	φ5	2

リボーン側溝 SDD-SR300A～D

製品図



寸法表

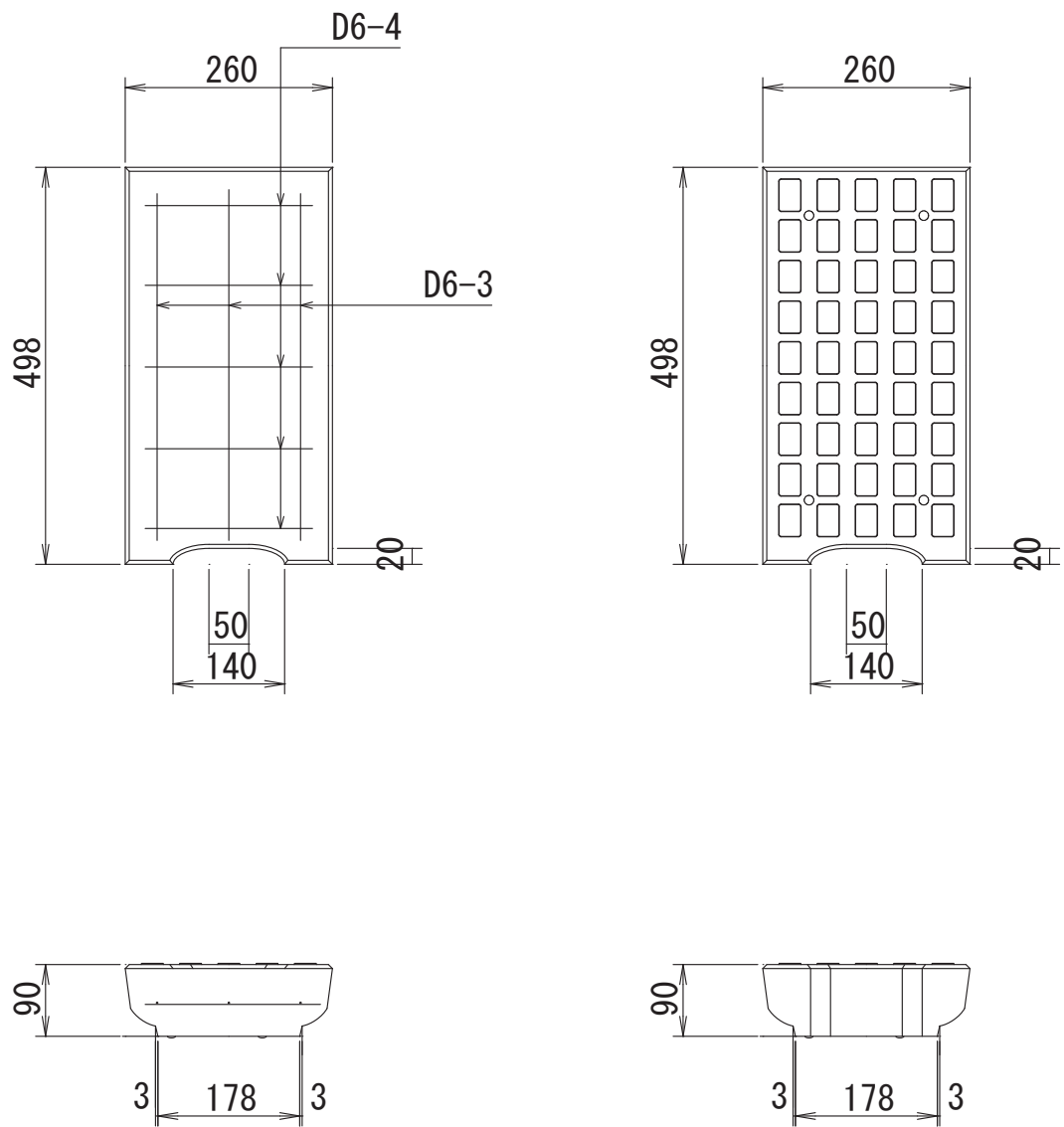
呼び名	寸 法												重量 (kg)
	A	B	C	C'	D	E	F	G	H	T	r	L	
SDD-SR300A	300	300	300	80	60	420	70	360	450	60	50	2000	396
SDD-SR300B	300	300	400	80	60	420	70	360	550	60	50	2000	454
SDD-SR300C	300	280	500	80	60	420	80	360	660	70	50	2000	550
SDD-SR300D	300	280	600	80	60	420	80	360	760	70	50	2000	613

配筋表

呼び名	配筋							
	横鉄筋				縦鉄筋			
	外側鉄筋		内側鉄筋		外側鉄筋		内側鉄筋	
	径	数量(本)	径	数量(本)	径	数量(本)	径	数量(本)
SDD-SR300A	D6	16	D6	8	φ4	11	φ4	2
SDD-SR300B	D6	24	D6	12	φ4	11	φ4	2
SDD-SR300C	D10	12	D6	12	φ5	13	φ5	2
SDD-SR300D	D10	16	D6	16	φ5	15	φ5	2

リボーン側溝用蓋 SR-R250

製品図

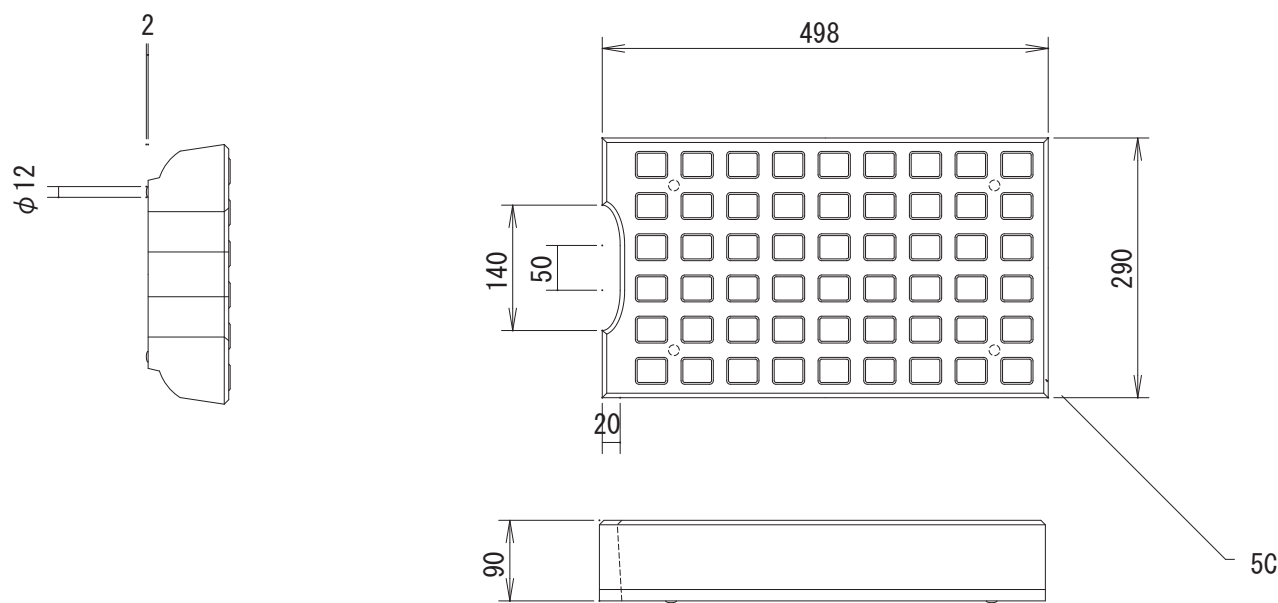


配筋表

呼 び	参考 重量 (kg)	配 筋			
		横 鉄 筋		縦 鉄 筋	
		径	数量(本)	径	数量(本)
SDD SR-R250	25	D6	4	D6	3

リボーン側溝用蓋 SR-R300

製品図



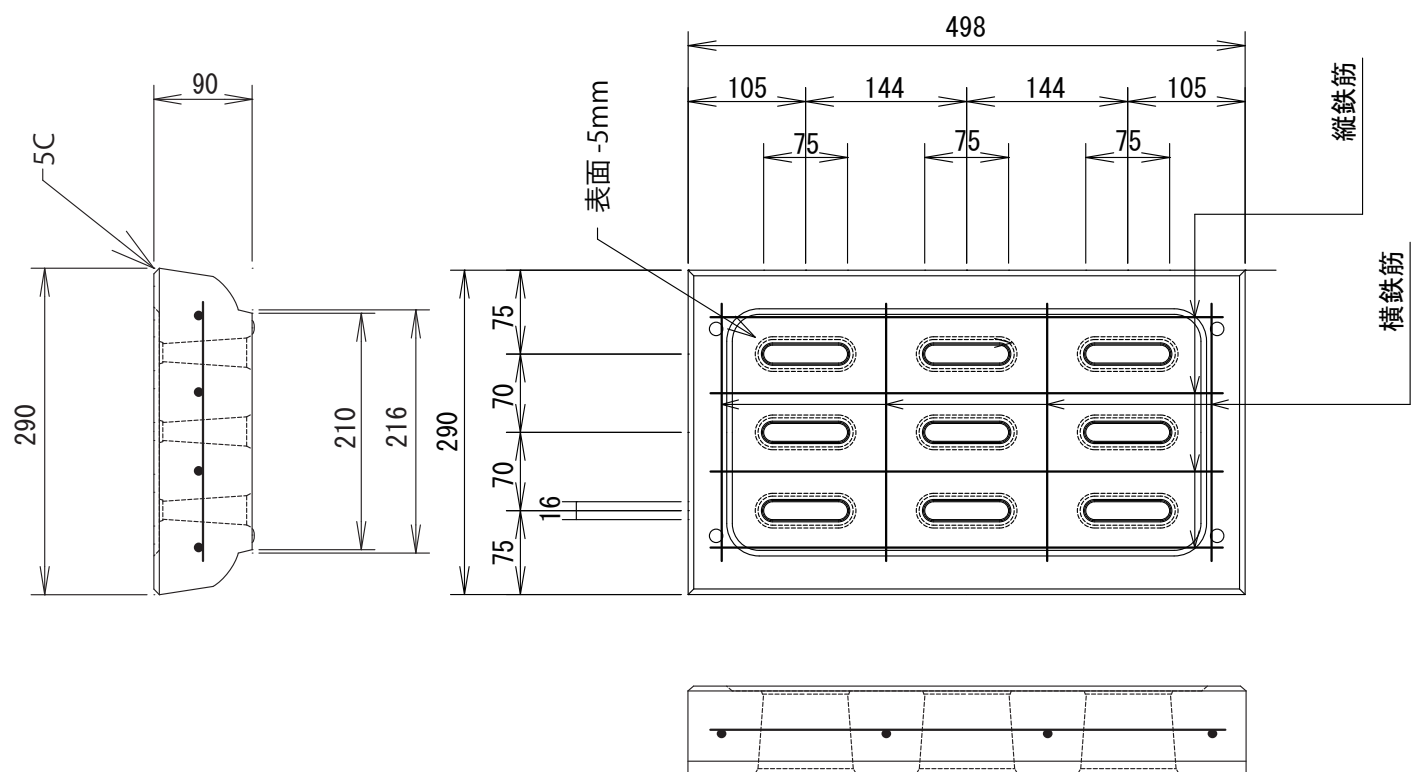
製品重量:29kg

配筋表

呼 び	参考 重量 (kg)	配 筋			
		横 鉄 筋		縦 鉄 筋	
		径	数量(本)	径	数量(本)
SDD SR-R300	29	D6	6	D6	4

リボーン側溝用蓋 SR-R300GC

製品図



製品重量: 29kg

配筋表

呼 び	参考 重量 (kg)	配 筋			
		横 鉄 筋		縦 鉄 筋	
		径	数量(本)	径	数量(本)
SDD SR-R300GC	29	D10	4	D6	4